

G801C CO2单传感器模组



产品简介

G801C 是一款高性价比CO2传感器集成模组,能够实时监测并显示室内CO2浓度数值,具有体积小,易集成,即插即用等优点。被广泛用于IAQ(室内空气质量检测), HVAC(新风系统)及家用空调设备中。

特点

- 核心NDIR技术
- 数据一致性好,性能稳定,可靠
- 端子连接,即插即用
- 符合环保RoHS要求

应用环境

- 新风系统
- 室内空气质量检测
- 采暖通风与空调系统
- 车载空气净化器
- 环境检测等

性能指标

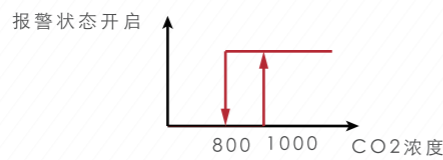
检测气种	二氧化碳
应用原理	非色散红外技术
检测范围	400ppm ~ 2000ppm; 可扩展0~10000ppm
测量周期	4秒
准确度	±50ppm±读数的3% (1) (2)
响应时间(T90)	120秒
预热时间	上电8秒(输出浓度) 上电3分钟(准确输出)

(1) 准确度是在室温25℃, 标准大气压101.3Kpa测得

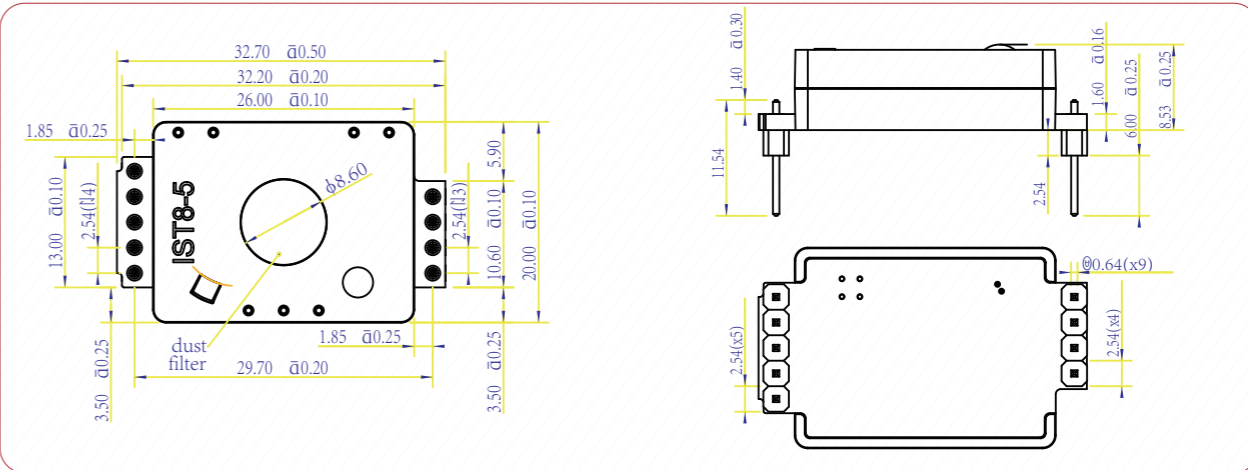
(2) 在室内空气质量应用中, 准确度应指自动校准功能开启3周后, 上电3分钟以上。

G801C CO2单传感器模组

工作条件

工作温度	0 ~ 50°C
工作湿度	0 ~ 95%RH (非结露)
储存温度	-40°C ~ 70°C
工作寿命	10 年
工作电压	4.5V ~ 5.25V,反接和防浪涌保护
功耗	峰值300mA, 平均<30mA
报警输出, 开集	UART (TTL电平), Modbus 协议 1000ppm或传感器失效,输出高电平, 且<100mA,800ppm, 恢复低电平
	
PWM 输出, 1kHz	0~ 100% 占空比对应0~2000ppm, 3.3 V 无保护 CMOS 推挽输出
维护要求	免维护 (正常室内使用)
重量	<5克
尺寸	33.5mm×21mm×10mm

机械性能



引脚分布

